

ภาคผนวกที่ 1

ผลการตรวจติดตามคุณภาพสิ่งแวดล้อม

รายงานผลการทดสอบคุณภาพน้ำเสีย/น้ำทิ้ง

ชื่อสถานประกอบการ : นิติบุคคลอาคารชุด โนเบิล รีเฟลกซ์
สถานที่ตั้ง : เลขที่ 81 ซอยพหลโยธิน 7 ถนนพหลโยธิน แขวงพญาไท เขตพญาไท กรุงเทพมหานคร 10400

ผลการทดสอบคุณภาพน้ำเสีย/น้ำทิ้ง

จุดเก็บตัวอย่าง : จุดที่ 1 บริเวณบ่อเกรอะ
จุดที่ 2 บริเวณบ่อพักน้ำใส

สถานที่เก็บตัวอย่าง : โครงการ โนเบิล รีเฟลกซ์ (ส่วนขยาย)
เลขที่ 81 ซอยพหลโยธิน 7 ถนนพหลโยธิน แขวงพญาไท เขตพญาไท กรุงเทพมหานคร 10400

วันที่เก็บตัวอย่าง : 5 กรกฎาคม 2568 วันที่รับตัวอย่าง : 7 กรกฎาคม 2568

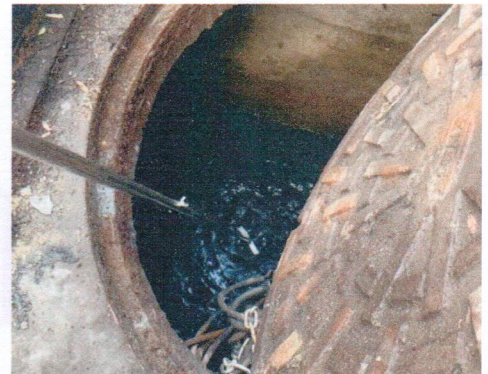
วันที่ทดสอบ : 7-16 กรกฎาคม 2568 วันที่ออกรายงาน : 23 กรกฎาคม 2568

เครื่องมือ : Analytical balance "Sartorius" Model BSA Series, Serial No. SWB3139614148, ID No. CI-01-003
DO meter "YSI" Model 5000/5100, Serial No. 18L109487, ID No. WW-15-001
Incubator "Binder" Model KB240, Serial No. 20180000012164, ID No. WW-16-001
Oven "Memmert" Model MEM-1 UF55, Serial No. B219.0142, ID No. WW-05-002
pH meter "Thermo fisher" Model orion versaster pro, Serial No. 12260, ID No. WW-03-001
Distillation unit vepodest "Gerhardt" Model VAP 200, Serial No. 5200 18 0181, ID No. WW-20-001
Turbosog "Gerhardt" Model TUR, Serial No. 6300 18 0137, ID No. WW-21-001
Rotary evaporator "KNF" Model RC600, Serial No. 6.12360309, ID No. WW-17-001

รูปภาพการเก็บ
ตัวอย่าง :



จุดที่ 1 บริเวณบ่อเกรอะ



จุดที่ 2 บริเวณบ่อพักน้ำใส

ใบรายงานผลการทดสอบรับรองเฉพาะตัวอย่างที่ได้รับการทดสอบเท่านั้น

ห้ามคัดถ่ายใบรายงานผลการทดสอบแต่เพียงบางส่วน โดยไม่ได้รับอนุญาตจากห้องปฏิบัติการทดสอบเป็นลายลักษณ์อักษร

ผลการทดสอบ

รายการทดสอบ	หน่วย	LOD ⁽¹⁾	LOQ ⁽²⁾	ผลการทดสอบ
				จุดที่ 1 บริเวณบ่อเกรอะ 5 กรกฎาคม 2568
pH	-	-	-	7.3
Biochemical oxygen demand (BOD)	mg/L	1	2	18
Total suspended solids (TSS)	mg/L	1	2	47
Sulfide	mg/L	0.3	0.5	< 0.5
Total dissolved solids (TDS)	mg/L	1	3	633
Total kjeldahl nitrogen (TKN)	mg/L	1	2	57
Settleable solids	ml/L	-	0.1	1.9
Oil and grease	mg/L	0.5	1.6	1.7
ลักษณะตัวอย่าง				สีเหลือง ขุ่นเล็กน้อย มีตะกอน

รายการทดสอบ	หน่วย	LOD ⁽¹⁾	LOQ ⁽²⁾	ผลการทดสอบ	มาตรฐานคุณภาพ น้ำทิ้งอาคารอยู่อาศัย (อาคารชุด) ประเภท ข ⁽³⁾
				จุดที่ 2 บริเวณบ่อกักน้ำใส 5 กรกฎาคม 2568	
pH	-	-	-	7.6	5.5-9.0
BOD	mg/L	1	2	12	≤ 30
TSS	mg/L	1	2	38	≤ 40
Sulfide	mg/L	0.3	0.5	ND ⁽⁴⁾	≤ 1.0
TDS	mg/L	1	3	595	≤ 1,000
TKN	mg/L	1	2	49	≤ 35
Settleable solids	ml/L	-	0.1	2.0	-
Oil and grease	mg/L	0.5	1.6	< 1.6	≤ 20
ลักษณะตัวอย่าง				สีเหลือง ใส มีตะกอน	

ใบรายงานผลการทดสอบรับรองเฉพาะตัวอย่างที่ได้รับการทดสอบเท่านั้น

ห้ามคัดถ่ายใบรายงานผลการทดสอบแต่เพียงบางส่วน โดยไม่ได้รับอนุญาตจากห้องปฏิบัติ

วิธีทดสอบ :	<ol style="list-style-type: none">1. pH : Standard method for the examination of water and wastewater, APHA, AWWA, WEF 24th ed., 2023, Part 4500-H⁺ B2. BOD : Standard method for the examination of water and wastewater, APHA, AWWA, WEF 24th ed., 2023, Part 5210 B3. TSS : Standard method for the examination of water and wastewater, APHA, AWWA, WEF 24th ed., 2023, Part 2540 D4. Sulfide : Standard method for the examination of water and wastewater, APHA, AWWA, WEF 24th ed., 2023, Part 4500-S²⁻ F5. TDS : Standard method for the examination of water and wastewater, APHA, AWWA, WEF 24th ed., 2023, Part 2540 C6. TKN : Standard method for the examination of water and wastewater, APHA, AWWA, WEF 24th ed., 2023, Part 4500-N_{org} B7. Settleable solids : Standard method for the examination of water and wastewater, APHA, AWWA, WEF 24th ed., 2023, Part 2540 F8. Oil and grease : Standard method for the examination of water and wastewater, APHA, AWWA, WEF 24th ed., 2023, Part 5520 B
-------------	--

- หมายเหตุ ⁽¹⁾ = Limit of detection (ขีดจำกัดต่ำสุดของวิธีทดสอบ)
- ⁽²⁾ = Limit of quantitation (ปริมาณต่ำสุดที่สามารถตรวจหาค่าได้ในเชิงปริมาณ)
- ⁽³⁾ = ประกาศกระทรวงทรัพยากรธรรมชาติและสิ่งแวดล้อม เรื่อง กำหนดมาตรฐานควบคุมการระบายน้ำทิ้งจากอาคารบางประเภทและบางขนาด พ.ศ. 2567
- ⁽⁴⁾ = Not detectable (ไม่สามารถตรวจวัดได้ ; ค่าที่ได้มีน้อยกว่า LOD)

รายงานผลการทดสอบคุณภาพน้ำเสีย/น้ำทิ้ง

ชื่อสถานประกอบการ : นิติบุคคลอาคารชุด โนเบิล รีเฟลกซ์
สถานที่ตั้ง : เลขที่ 81 ซอยพหลโยธิน 7 ถนนพหลโยธิน แขวงพญาไท เขตพญาไท กรุงเทพมหานคร 10400

ผลการทดสอบคุณภาพน้ำเสีย/น้ำทิ้ง

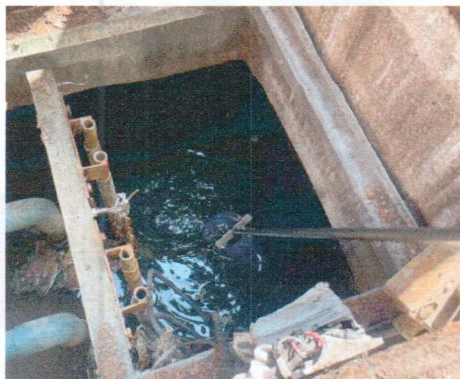
จุดเก็บตัวอย่าง : จุดที่ 1 บริเวณบ่อเกรอะ
จุดที่ 2 บริเวณบ่อพักน้ำใส

สถานที่เก็บตัวอย่าง : โครงการ โนเบิล รีเฟลกซ์ (ส่วนขยาย)
เลขที่ 81 ซอยพหลโยธิน 7 ถนนพหลโยธิน แขวงพญาไท เขตพญาไท กรุงเทพมหานคร 10400

วันที่เก็บตัวอย่าง : 2 สิงหาคม 2568 วันที่รับตัวอย่าง : 4 สิงหาคม 2568
วันที่ทดสอบ : 4-25 สิงหาคม 2568 วันที่ออกรายงาน : 2 กันยายน 2568

เครื่องมือ : Analytical balance "Sartorius" Model BSA Series, Serial No. SWB3139614148, ID No. CI-01-003
DO meter "YSI" Model 5000/5100, Serial No. 18L109487, ID No. WW-15-001
Incubator "Binder" Model KB240, Serial No. 20180000012164, ID No. WW-16-001
Oven "Mettler" Model MEM-1 UF55, Serial No. B219.0142, ID No. WW-05-002
pH meter "Thermo fisher" Model orion versaster pro, Serial No. 12260, ID No. WW-03-001
Distillation unit vepodest "Gerhardt" Model VAP 200, Serial No. 5200 18 0181, ID No. WW-20-001
Turbosog "Gerhardt" Model TUR, Serial No. 6300 18 0137, ID No. WW-21-001
Rotary evaporator "KNF" Model RC600, Serial No. 6.12360309, ID No. WW-17-001

รูปภาพการเก็บ
ตัวอย่าง :



จุดที่ 1 บริเวณบ่อเกรอะ



จุดที่ 2 บริเวณบ่อพักน้ำใส

ใบรายงานผลการทดสอบรับรองเฉพาะตัวอย่างที่ได้รับการทดสอบเท่านั้น

ห้ามคัดถ่ายใบรายงานผลการทดสอบแต่เพียงบางส่วน โดยไม่ได้รับอนุญาตจากห้องปฏิบัติการ

ผลการทดสอบ

รายการทดสอบ	หน่วย	LOD ⁽¹⁾	LOQ ⁽²⁾	ผลการทดสอบ
				จุดที่ 1 บริเวณบ่อเกรอะ 2 สิงหาคม 2568
pH	-	-	-	7.2
Biochemical oxygen demand (BOD)	mg/L	1	2	15
Total suspended solids (TSS)	mg/L	1	2	339
Sulfide	mg/L	0.3	0.5	ND ⁽⁴⁾
Total dissolved solids (TDS)	mg/L	1	3	339
Total kjeldahl nitrogen (TKN)	mg/L	1	2	55
Settleable solids	ml/L	-	0.1	1.2
Oil and grease	mg/L	0.5	1.6	ND ⁽⁴⁾
ลักษณะตัวอย่าง				สีเหลือง ขุ่นเล็กน้อย มีตะกอน

รายการทดสอบ	หน่วย	LOD ⁽¹⁾	LOQ ⁽²⁾	ผลการทดสอบ	มาตรฐานคุณภาพ
				จุดที่ 2 บริเวณบ่อกักน้ำใส 2 สิงหาคม 2568	น้ำทิ้งอาคารอยู่อาศัย (อาคารชุด) ประเภท ข ⁽³⁾
pH	-	-	-	7.4	5.5-9.0
Biochemical oxygen demand (BOD)	mg/L	1	2	6	≤ 30
Total suspended solids (TSS)	mg/L	1	2	19	≤ 40
Sulfide	mg/L	0.3	0.5	< 0.5	≤ 1.0
Total dissolved solids (TDS)	mg/L	1	3	309	≤ 1,000
Total kjeldahl nitrogen (TKN)	mg/L	1	2	45	≤ 35
Settleable solids	ml/L	-	0.1	0.5	-
Oil and grease	mg/L	0.5	1.6	< 1.6	≤ 20
ลักษณะตัวอย่าง				สีเหลือง ใส มีตะกอนสีดำ	

ใบรายงานผลการทดสอบรับรองเฉพาะตัวอย่างที่ได้รับการทดสอบเท่านั้น

ห้ามคัดถ่ายใบรายงานผลการทดสอบแต่เพียงบางส่วน โดยไม่ได้รับอนุญาตจากห้องปฏิบัติการ

วิธีทดสอบ :	<ol style="list-style-type: none"> 1. pH : Standard method for the examination of water and wastewater, APHA, AWWA, WEF 24th ed., 2023, Part 4500-H⁺ B 2. Biochemical oxygen demand (BOD) : Standard method for the examination of water and wastewater, APHA, AWWA, WEF 24th ed., 2023, Part 5210 B 3. Total suspended solids (TSS) : Standard method for the examination of water and wastewater, APHA, AWWA, WEF 24th ed., 2023, Part 2540 D 4. Sulfide : Standard method for the examination of water and wastewater, APHA, AWWA, WEF 24th ed., 2023, Part 4500-S²⁻ F 5. Total dissolved solids (TDS) : Standard method for the examination of water and wastewater, APHA, AWWA, WEF 24th ed., 2023, Part 2540 C 6. Total kjeldahl nitrogen (TKN) : Standard method for the examination of water and wastewater, APHA, AWWA, WEF 24th ed., 2023, Part 4500-N_{org} B 7. Settleable solids : Standard method for the examination of water and wastewater, APHA, AWWA, WEF 24th ed., 2023, Part 2540 F 8. Oil and grease : Standard method for the examination of water and wastewater, APHA, AWWA, WEF 24th ed., 2023, Part 5520 B
-------------	---

- หมายเหตุ
- (1) = Limit of detection (ขีดจำกัดต่ำสุดของวิธีทดสอบ)
 - (2) = Limit of quantitation (ปริมาณต่ำสุดที่สามารถตรวจหาค่าได้ในเชิงปริมาณ)
 - (3) = ประกาศกระทรวงทรัพยากรธรรมชาติและสิ่งแวดล้อม เรื่อง กำหนดมาตรฐานควบคุมการระบายน้ำทิ้งจากอาคารบางประเภทและบางขนาด พ.ศ. 2567
 - (4) = Not detectable (ไม่สามารถตรวจวัดได้ ; ค่าที่ได้น้อยกว่า LOD)

รายงานผลการทดสอบคุณภาพน้ำเสีย/น้ำทิ้ง

ชื่อสถานประกอบการ : นิติบุคคลอาคารชุด โนเบิล รีเพลกซ์
สถานที่ตั้ง : เลขที่ 81 ซอยพหลโยธิน 7 ถนนพหลโยธิน แขวงพญาไท เขตพญาไท กรุงเทพมหานคร 10400

ผลการทดสอบคุณภาพน้ำเสีย/น้ำทิ้ง

จุดเก็บตัวอย่าง : จุดที่ 1 บริเวณบ่อเกรอะ
จุดที่ 2 บริเวณบ่อพักน้ำใส

สถานที่เก็บตัวอย่าง : โครงการ โนเบิล รีเพลกซ์ (ส่วนขยาย)
เลขที่ 81 ซอยพหลโยธิน 7 ถนนพหลโยธิน แขวงพญาไท เขตพญาไท กรุงเทพมหานคร 10400

วันที่เก็บตัวอย่าง : 6 กันยายน 2568 วันที่รับตัวอย่าง : 8 กันยายน 2568

วันที่ทดสอบ : 8-23 กันยายน 2568 วันที่ออกรายงาน : 30 กันยายน 2568

เครื่องมือ : Analytical balance "Sartorius" Model BSA Series, Serial No. SWB3139614148, ID No. CI-01-003
DO meter "YSI" Model 5000/5100, Serial No. 18L109487, ID No. WW-15-001
Incubator "Binder" Model KB240, Serial No. 20180000012164, ID No. WW-16-001
Oven "Mettler" Model MEM-1 UF55, Serial No. B219.0142, ID No. WW-05-002
pH meter "Thermo fisher" Model orion versaster pro, Serial No. 12260, ID No. WW-03-001
Distillation unit vepodest "Gerhardt" Model VAP 200, Serial No. 5200 18 0181, ID No. WW-20-001
Turbosog "Gerhardt" Model TUR, Serial No. 6300 18 0137, ID No. WW-21-001
Rotary evaporator "KNF" Model RC600, Serial No. 6.12360309, ID No. WW-17-001

รูปภาพการเก็บ
ตัวอย่าง :



จุดที่ 1 บริเวณบ่อเกรอะ



จุดที่ 2 บริเวณบ่อพักน้ำใส

ใบรายงานผลการทดสอบรับรองเฉพาะตัวอย่างที่ได้รับการทดสอบเท่านั้น

ห้ามคัดถ่ายใบรายงานผลการทดสอบแต่เพียงบางส่วน โดยไม่ได้รับอนุญาตจากห้องปฏิบัติการทดสอบเป็นลายลักษณ์อักษร

ผลการทดสอบ

รายการทดสอบ	หน่วย	LOD ⁽¹⁾	LOQ ⁽²⁾	ผลการทดสอบ
				จุดที่ 1 บริเวณบ่อเกรอะ 6 กันยายน 2568
pH	-	-	-	7.4
Biochemical oxygen demand (BOD)	mg/L	1	2	12
Total suspended solids (TSS)	mg/L	1	2	19
Sulfide	mg/L	0.3	0.5	0.6
Total dissolved solids (TDS)	mg/L	1	3	559
Total kjeldahl nitrogen (TKN)	mg/L	1	2	51
Settleable solids	ml/L	-	0.1	< 0.1
Oil and grease	mg/L	0.5	1.6	< 1.6
ลักษณะตัวอย่าง				สีเหลืองใส มีตะกอน

รายการทดสอบ	หน่วย	LOD ⁽¹⁾	LOQ ⁽²⁾	ผลการทดสอบ	มาตรฐานคุณภาพ
				จุดที่ 2 บริเวณบ่อกักน้ำใส 6 กันยายน 2568	น้ำทิ้งอาคารอยู่อาศัย (อาคารชุด) ประเภท ข ⁽³⁾
pH	-	-	-	7.3	5.5-9.0
Biochemical oxygen demand (BOD)	mg/L	1	2	7	≤ 30
Total suspended solids (TSS)	mg/L	1	2	15	≤ 40
Sulfide	mg/L	0.3	0.5	ND ⁽⁴⁾	≤ 1.0
Total dissolved solids (TDS)	mg/L	1	3	210	≤ 1,000
Total kjeldahl nitrogen (TKN)	mg/L	1	2	33	≤ 35
Settleable solids	ml/L	-	0.1	0.5	-
Oil and grease	mg/L	0.5	1.6	< 1.6	≤ 20
ลักษณะตัวอย่าง				สีเหลืองอ่อนใส มีตะกอน	

ใบรายงานผลการทดสอบรับรองเฉพาะตัวอย่างที่ได้รับการทดสอบเท่านั้น

ห้ามคัดถ่ายใบรายงานผลการทดสอบแต่เพียงบางส่วน โดยไม่ได้รับอนุญาตจากห้องปฏิบัติการทดสอบแห่งนี้

วิธีทดสอบ :	<ol style="list-style-type: none"> 1. pH : Standard method for the examination of water and wastewater, APHA, AWWA, WEF 24th ed., 2023, Part 4500-H⁺ B 2. Biochemical oxygen demand (BOD) : Standard method for the examination of water and wastewater, APHA, AWWA, WEF 24th ed., 2023, Part 5210 B 3. Total suspended solids (TSS) : Standard method for the examination of water and wastewater, APHA, AWWA, WEF 24th ed., 2023, Part 2540 D 4. Sulfide : Standard method for the examination of water and wastewater, APHA, AWWA, WEF 24th ed., 2023, Part 4500-S²⁻ F 5. Total dissolved solids (TDS) : Standard method for the examination of water and wastewater, APHA, AWWA, WEF 24th ed., 2023, Part 2540 C 6. Total kjeldahl nitrogen (TKN) : Standard method for the examination of water and wastewater, APHA, AWWA, WEF 24th ed., 2023, Part 4500-N_{org} B 7. Settleable solids : Standard method for the examination of water and wastewater, APHA, AWWA, WEF 24th ed., 2023, Part 2540 F 8. Oil and grease : Standard method for the examination of water and wastewater, APHA, AWWA, WEF 24th ed., 2023, Part 5520 B
-------------	---

- หมายเหตุ
- (1) = Limit of detection (ขีดจำกัดต่ำสุดของวิธีทดสอบ)
 - (2) = Limit of quantitation (ปริมาณต่ำสุดที่สามารถตรวจหาค่าได้ในเชิงปริมาณ)
 - (3) = ประกาศกระทรวงทรัพยากรธรรมชาติและสิ่งแวดล้อม เรื่อง กำหนดมาตรฐานควบคุมการระบายน้ำทิ้งจากอาคารบางประเภทและบางขนาด พ.ศ. 2567
 - (4) = Not detectable (ไม่สามารถตรวจวัดได้ ; ค่าที่ได้น้อยกว่า LOD)

รายงานผลการทดสอบคุณภาพน้ำเสีย/น้ำทิ้ง

ชื่อสถานประกอบการ : นิติบุคคลอาคารชุด โนเบิล รีเฟลกซ์
สถานที่ตั้ง : เลขที่ 81 ซอยพหลโยธิน 7 ถนนพหลโยธิน แขวงพญาไท เขตพญาไท กรุงเทพมหานคร 10400

ผลการทดสอบคุณภาพน้ำเสีย/น้ำทิ้ง

จุดเก็บตัวอย่าง : จุดที่ 1 บริเวณบ่อเกรอะ
จุดที่ 2 บริเวณบ่อพักน้ำใส
สถานที่เก็บตัวอย่าง : โครงการ โนเบิล รีเฟลกซ์ (ส่วนขยาย)
เลขที่ 81 ซอยพหลโยธิน 7 ถนนพหลโยธิน แขวงพญาไท เขตพญาไท กรุงเทพมหานคร 10400
วันที่เก็บตัวอย่าง : 4 ตุลาคม 2568 วันที่รับตัวอย่าง : 6 ตุลาคม 2568
วันที่ทดสอบ : 6-21 ตุลาคม 2568 วันที่ออกรายงาน : 28 ตุลาคม 2568
เครื่องมือ : Analytical balance "Sartorius" Model BSA Series, Serial No. SWB3139614148, ID No. CI-01-003
DO meter "YSI" Model 5000/5100, Serial No. 18L109487, ID No. WW-15-001
Incubator "Binder" Model KB240, Serial No. 20180000012164, ID No. WW-16-001
Oven "Mettler" Model MEM-1 UF55, Serial No. B219.0142, ID No. WW-05-002
pH meter "Thermo fisher" Model orion versaster pro, Serial No. 12260, ID No. WW-03-001
Distillation unit vepodest "Gerhardt" Model VAP 200, Serial No. 5200 18 0181, ID No. WW-20-001
Turbosog "Gerhardt" Model TUR, Serial No. 6300 18 0137, ID No. WW-21-001
Rotary evaporator "KNF" Model RC600, Serial No. 6.12360309, ID No. WW-17-001

ใบรายงานผลการทดสอบรับรองเฉพาะตัวอย่างที่ได้รับการทดสอบเท่านั้น
ห้ามคัดถ่ายใบรายงานผลการทดสอบแต่เพียงบางส่วน โดยไม่ได้รับอนุญาตจากห้อง

ผลการทดสอบ

รายการทดสอบ	หน่วย	LOD ⁽¹⁾	LOQ ⁽²⁾	ผลการทดสอบ
				จุดที่ 1 บริเวณบ่อเกรอะ 4 ตุลาคม 2568
pH	-	-	-	7.1
Biochemical oxygen demand (BOD)	mg/L	1	2	10
Total suspended solids (TSS)	mg/L	1	2	16
Sulfide	mg/L	0.3	0.5	ND ⁽⁴⁾
Total dissolved solids (TDS)	mg/L	1	3	259
Total kjeldahl nitrogen (TKN)	mg/L	1	2	48
Settleable solids	ml/L	-	0.1	0.1
Oil and grease	mg/L	0.5	1.6	1.6
ลักษณะตัวอย่าง				สีเหลือง ใส มีตะกอน

รายการทดสอบ	หน่วย	LOD ⁽¹⁾	LOQ ⁽²⁾	ผลการทดสอบ	มาตรฐานคุณภาพ
				จุดที่ 2 บริเวณบ่อกักน้ำใส 4 ตุลาคม 2568	น้ำทิ้งอาคารอยู่อาศัย (อาคารชุด) ประเภท ข ⁽³⁾
pH	-	-	-	7.3	5.5-9.0
Biochemical oxygen demand (BOD)	mg/L	1	2	12	≤ 30
Total suspended solids (TSS)	mg/L	1	2	77	≤ 40
Sulfide	mg/L	0.3	0.5	ND ⁽⁴⁾	≤ 1.0
Total dissolved solids (TDS)	mg/L	1	3	177	≤ 1,000
Total kjeldahl nitrogen (TKN)	mg/L	1	2	30	≤ 35
Settleable solids	ml/L	-	0.1	0.3	-
Oil and grease	mg/L	0.5	1.6	< 1.6	≤ 20
ลักษณะตัวอย่าง				สีเหลืองอ่อน ใส มีตะกอน	

ใบรายงานผลการทดสอบรับรองเฉพาะตัวอย่างที่ได้รับการทดสอบเท่านั้น

ห้ามคัดถ่ายใบรายงานผลการทดสอบแต่เพียงบางส่วน โดยไม่ได้รับอนุญาตจากห้องปฏิบัติการ

วิธีทดสอบ :	<ol style="list-style-type: none">1. pH : Standard method for the examination of water and wastewater, APHA, AWWA, WEF 24th ed., 2023, Part 4500-H⁺ B2. Biochemical oxygen demand (BOD) : Standard method for the examination of water and wastewater, APHA, AWWA, WEF 24th ed., 2023, Part 5210 B3. Total suspended solids (TSS) : Standard method for the examination of water and wastewater, APHA, AWWA, WEF 24th ed., 2023, Part 2540 D4. Sulfide : Standard method for the examination of water and wastewater, APHA, AWWA, WEF 24th ed., 2023, Part 4500-S²⁻ F5. Total dissolved solids (TDS) : Standard method for the examination of water and wastewater, APHA, AWWA, WEF 24th ed., 2023, Part 2540 C6. Total kjeldahl nitrogen (TKN) : Standard method for the examination of water and wastewater, APHA, AWWA, WEF 24th ed., 2023, Part 4500-N_{org} B7. Settleable solids : Standard method for the examination of water and wastewater, APHA, AWWA, WEF 24th ed., 2023, Part 2540 F8. Oil and grease : Standard method for the examination of water and wastewater, APHA, AWWA, WEF 24th ed., 2023, Part 5520 B
-------------	--

หมายเหตุ ⁽¹⁾ = Limit of detection (ขีดจำกัดต่ำสุดของวิธีทดสอบ)

⁽²⁾ = Limit of quantitation (ปริมาณต่ำสุดที่สามารถตรวจหาค่าได้ในเชิงปริมาณ)

⁽³⁾ = ประกาศกระทรวงทรัพยากรธรรมชาติและสิ่งแวดล้อม เรื่อง กำหนดมาตรฐานควบคุมการระบายน้ำทิ้งจากอาคารบางประเภทและบางขนาด พ.ศ. 2567

⁽⁴⁾ = Not detectable (ไม่สามารถตรวจวัดได้ ; ค่าที่ได้น้อยกว่า LOD)

รายงานผลการทดสอบคุณภาพน้ำเสีย/น้ำทิ้ง

ชื่อสถานประกอบการ : นิติบุคคลอาคารชุด โนเบิล รีเฟลกซ์
สถานที่ตั้ง : เลขที่ 81 ซอยพหลโยธิน 7 ถนนพหลโยธิน แขวงพญาไท เขตพญาไท กรุงเทพมหานคร 10400

ผลการทดสอบคุณภาพน้ำเสีย/น้ำทิ้ง

จุดเก็บตัวอย่าง : จุดที่ 1 บริเวณบ่อเกรอะ
จุดที่ 2 บริเวณบ่อพักน้ำใส
สถานที่เก็บตัวอย่าง : โครงการ โนเบิล รีเฟลกซ์ (ส่วนขยาย)
เลขที่ 81 ซอยพหลโยธิน 7 ถนนพหลโยธิน แขวงพญาไท เขตพญาไท กรุงเทพมหานคร 10400
วันที่เก็บตัวอย่าง : 3 พฤศจิกายน 2568 วันที่รับตัวอย่าง : 4 พฤศจิกายน 2568
วันที่ทดสอบ : 4-18 พฤศจิกายน 2568 วันที่ออกรายงาน : 25 พฤศจิกายน 2568
เครื่องมือ : Analytical balance "Sartorius" Model BSA Series, Serial No. SWB3139614148, ID No. CI-01-003
DO meter "YSI" Model 5000/5100, Serial No. 18L109487, ID No. WW-15-001
Incubator "Binder" Model KB240, Serial No. 20180000012164, ID No. WW-16-001
Oven "Mettler" Model MEM-1 UF55, Serial No. B219.0142, ID No. WW-05-002
pH meter "Thermo fisher" Model orion versaster pro, Serial No. 12260, ID No. WW-03-001
Distillation unit vepodest "Gerhardt" Model VAP 200, Serial No. 5200 18 0181, ID No. WW-20-001
Turbosog "Gerhardt" Model TUR, Serial No. 6300 18 0137, ID No. WW-21-001
Rotary evaporator "KNF" Model RC600, Serial No. 6.12360309, ID No. WW-17-001

ใบรายงานผลการทดสอบรับรองเฉพาะตัวอย่างที่ได้รับการทดสอบเท่านั้น

ห้ามคัดถ่ายใบรายงานผลการทดสอบแต่เพียงบางส่วน โดยไม่ได้รับอนุญาตจากห้องปฏิบัติการ

ผลการทดสอบ

รายการทดสอบ	หน่วย	LOD ⁽¹⁾	LOQ ⁽²⁾	ผลการทดสอบ
				จุดที่ 1 บริเวณบ่อเกรอะ 3 พฤศจิกายน 2568
pH	-	-	-	6.7
Biochemical oxygen demand (BOD)	mg/L	1	2	27
Total suspended solids (TSS)	mg/L	1	2	105
Sulfide	mg/L	0.3	0.5	0.7
Total dissolved solids (TDS)	mg/L	1	3	559
Total kjeldahl nitrogen (TKN)	mg/L	1	2	59
Settleable solids	ml/L	-	0.1	4.0
Oil and grease	mg/L	0.5	1.6	4.3
ลักษณะตัวอย่าง				สีเหลือง ใส มีตะกอนสีดำมาก มีกลิ่น

รายการทดสอบ	หน่วย	LOD ⁽¹⁾	LOQ ⁽²⁾	ผลการทดสอบ	มาตรฐานคุณภาพ
				จุดที่ 2 บริเวณบ่อกักน้ำใส 3 พฤศจิกายน 2568	น้ำทิ้งอาคารอยู่อาศัย (อาคารชุด) ประเภท ข ⁽³⁾
pH	-	-	-	7.5	5.5-9.0
Biochemical oxygen demand (BOD)	mg/L	1	2	12	≤ 30
Total suspended solids (TSS)	mg/L	1	2	40	≤ 40
Sulfide	mg/L	0.3	0.5	ND ⁽⁴⁾	≤ 1.0
Total dissolved solids (TDS)	mg/L	1	3	219	≤ 1,000
Total kjeldahl nitrogen (TKN)	mg/L	1	2	29	≤ 35
Settleable solids	ml/L	-	0.1	0.3	-
Oil and grease	mg/L	0.5	1.6	< 1.6	≤ 20
ลักษณะตัวอย่าง				สีเหลืองอ่อน ใส มีตะกอน	

ใบรายงานผลการทดสอบรับรองเฉพาะตัวอย่างที่ได้รับการทดสอบเท่านั้น

ห้ามคัดถ่ายใบรายงานผลการทดสอบแต่เพียงบางส่วน โดยไม่ได้รับอนุญาตจากห้องปฏิบัติ

มาตรฐาน วิธีการทดสอบ :	<ol style="list-style-type: none"> 1. pH : Standard method for the examination of water and wastewater, APHA, AWWA, WEF 24th ed., 2023, Part 4500-H⁺ B 2. Biochemical oxygen demand (BOD) : Standard method for the examination of water and wastewater, APHA, AWWA, WEF 24th ed., 2023, Part 5210 B 3. Total suspended solids (TSS) : Standard method for the examination of water and wastewater, APHA, AWWA, WEF 24th ed., 2023, Part 2540 D 4. Sulfide : Standard method for the examination of water and wastewater, APHA, AWWA, WEF 24th ed., 2023, Part 4500-S²⁻ F 5. Total dissolved solids (TDS) : Standard method for the examination of water and wastewater, APHA, AWWA, WEF 24th ed., 2023, Part 2540 C 6. Total kjeldahl nitrogen (TKN) : Standard method for the examination of water and wastewater, APHA, AWWA, WEF 24th ed., 2023, Part 4500-N_{org} B 7. Settleable solids : Standard method for the examination of water and wastewater, APHA, AWWA, WEF 24th ed., 2023, Part 2540 F 8. Oil and grease : Standard method for the examination of water and wastewater, APHA, AWWA, WEF 24th ed., 2023, Part 5520 B
---------------------------	---

หมายเหตุ ⁽¹⁾ = Limit of detection (ขีดจำกัดต่ำสุดของวิธีทดสอบ)

⁽²⁾ = Limit of quantitation (ปริมาณต่ำสุดที่สามารถตรวจหาค่าได้ในเชิงปริมาณ)

⁽³⁾ = ประกาศกระทรวงทรัพยากรธรรมชาติและสิ่งแวดล้อม เรื่อง กำหนดมาตรฐานควบคุมการระบายน้ำทิ้งจากอาคารบางประเภทและบางขนาด พ.ศ. 2567

⁽⁴⁾ = Not detectable (ไม่สามารถตรวจวัดได้ ; ค่าที่ได้ไม่น้อยกว่า LOD)

รายงานผลการทดสอบคุณภาพน้ำเสีย/น้ำทิ้ง

ชื่อสถานประกอบการ : นิติบุคคลอาคารชุด โนเบิล รีเฟลกซ์
สถานที่ตั้ง : เลขที่ 81 ซอยพหลโยธิน 7 ถนนพหลโยธิน แขวงพญาไท เขตพญาไท กรุงเทพมหานคร 10400

ผลการทดสอบคุณภาพน้ำเสีย/น้ำทิ้ง

จุดเก็บตัวอย่าง : จุดที่ 1 บริเวณบ่อเกรอะ
จุดที่ 2 บริเวณบ่อพักน้ำใส
สถานที่เก็บตัวอย่าง : โครงการ โนเบิล รีเฟลกซ์ (ส่วนขยาย)
เลขที่ 81 ซอยพหลโยธิน 7 ถนนพหลโยธิน แขวงพญาไท เขตพญาไท กรุงเทพมหานคร 10400
วันที่เก็บตัวอย่าง : 6 ธันวาคม 2568 วันที่รับตัวอย่าง : 8 ธันวาคม 2568
วันที่ทดสอบ : 8-22 ธันวาคม 2568 วันที่ออกรายงาน : 26 ธันวาคม 2568
เครื่องมือ : Analytical balance "Sartorius" Model BSA Series, Serial No. SWB3139614148, ID No. CI-01-003
DO meter "YSI" Model 5000/5100, Serial No. 18L109487, ID No. WW-15-001
Incubator "Binder" Model KB240, Serial No. 20180000012164, ID No. WW-16-001
Oven "Mettler" Model MEM-1 UF55, Serial No. B219.0142, ID No. WW-05-002
pH meter "Thermo fisher" Model orion versaster pro, Serial No. 12260, ID No. WW-03-001
Distillation unit vepodest "Gerhardt" Model VAP 200, Serial No. 5200 18 0181, ID No. WW-20-001
Turbosog "Gerhardt" Model TUR, Serial No. 6300 18 0137, ID No. WW-21-001
Rotary evaporator "KNF" Model RC600, Serial No. 6.12360309, ID No. WW-17-001

ใบรายงานผลการทดสอบรับรองเฉพาะตัวอย่างที่ได้รับการทดสอบเท่านั้น

ห้ามคัดถ่ายใบรายงานผลการทดสอบแต่เพียงบางส่วน โดยไม่ได้รับอนุญาตจากห้องปฏิบัติการทดสอบเป็นลายลักษณ์อักษร

ผลการทดสอบ

รายการทดสอบ	หน่วย	LOD ⁽¹⁾	LOQ ⁽²⁾	ผลการทดสอบ
				จุดที่ 1 บริเวณบ่อเกรอะ 6 ธันวาคม 2568
pH	-	-	-	7.1
Biochemical oxygen demand (BOD)	mg/L	1	2	42
Total suspended solids (TSS)	mg/L	1	2	21
Sulfide	mg/L	0.3	0.5	< 0.5
Total dissolved solids (TDS)	mg/L	1	3	586
Total kjeldahl nitrogen (TKN)	mg/L	1	2	56
Settleable solids	ml/L	-	0.1	1.0
Oil and grease	mg/L	0.5	1.6	2.2
ลักษณะตัวอย่าง				สีเหลือง ใส มีตะกอน มีกลิ่น

รายการทดสอบ	หน่วย	LOD ⁽¹⁾	LOQ ⁽²⁾	ผลการทดสอบ	มาตรฐานคุณภาพ น้ำทิ้งอาคารอยู่อาศัย (อาคารชุด) ประเภท ข ⁽³⁾
				จุดที่ 2 บริเวณบ่อกักน้ำใส 6 ธันวาคม 2568	
pH	-	-	-	7.2	5.5-9.0
Biochemical oxygen demand (BOD)	mg/L	1	2	32	≤ 30
Total suspended solids (TSS)	mg/L	1	2	47	≤ 40
Sulfide	mg/L	0.3	0.5	< 0.5	≤ 1.0
Total dissolved solids (TDS)	mg/L	1	3	288	≤ 1,000
Total kjeldahl nitrogen (TKN)	mg/L	1	2	27	≤ 35
Settleable solids	ml/L	-	0.1	1.5	-
Oil and grease	mg/L	0.5	1.6	1.8	≤ 20
ลักษณะตัวอย่าง				สีเหลือง ใส มีตะกอน	

ใบรายงานผลการทดสอบรับรองเฉพาะตัวอย่างที่ได้รับการทดสอบเท่านั้น

ห้ามคัดถ่ายใบรายงานผลการทดสอบแต่เพียงบางส่วน โดยไม่ได้รับอนุญาตจากห้องปฏิบัติการทดสอบเป็นลายลักษณ์อักษร

มาตรฐาน วิธีการทดสอบ :	<ol style="list-style-type: none"> 1. pH : Standard method for the examination of water and wastewater, APHA, AWWA, WEF 24th ed., 2023, Part 4500-H⁺ B 2. Biochemical oxygen demand (BOD) : Standard method for the examination of water and wastewater, APHA, AWWA, WEF 24th ed., 2023, Part 5210 B 3. Total suspended solids (TSS) : Standard method for the examination of water and wastewater, APHA, AWWA, WEF 24th ed., 2023, Part 2540 D 4. Sulfide : Standard method for the examination of water and wastewater, APHA, AWWA, WEF 24th ed., 2023, Part 4500-S²⁻ F 5. Total dissolved solids (TDS) : Standard method for the examination of water and wastewater, APHA, AWWA, WEF 24th ed., 2023, Part 2540 C 6. Total kjeldahl nitrogen (TKN) : Standard method for the examination of water and wastewater, APHA, AWWA, WEF 24th ed., 2023, Part 4500-N_{org} B 7. Settleable solids : Standard method for the examination of water and wastewater, APHA, AWWA, WEF 24th ed., 2023, Part 2540 F 8. Oil and grease : Standard method for the examination of water and wastewater, APHA, AWWA, WEF 24th ed., 2023, Part 5520 B
-----------------------------------	---

หมายเหตุ ⁽¹⁾ = Limit of detection (ขีดจำกัดต่ำสุดของวิธีทดสอบ)

⁽²⁾ = Limit of quantitation (ปริมาณต่ำสุดที่สามารถตรวจหาค่าได้ในเชิงปริมาณ)

⁽³⁾ = ประกาศกระทรวงทรัพยากรธรรมชาติและสิ่งแวดล้อม เรื่อง กำหนดมาตรฐานควบคุมการระบายน้ำทิ้งจากอาคารบางประเภทและบางขนาด พ.ศ. 2567

⁽⁴⁾ = Not detectable (ไม่สามารถตรวจวัดได้ ; ค่าที่ได้น้อยกว่า LOD)